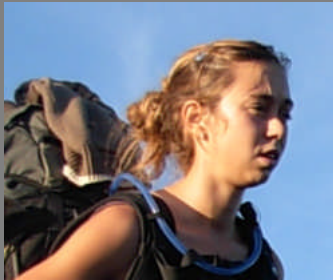


Carpates à pattes
Retour à nos montagnes
d'antan...



Trek en Carpatii méridionali

Présentation de l'équipe



Léa Christianne

22 ans, étudiante en EPGM



Elise Parès

21 ans, étudiante en EPGM



Tanya Naville

22 ans, étudiante en EPGM



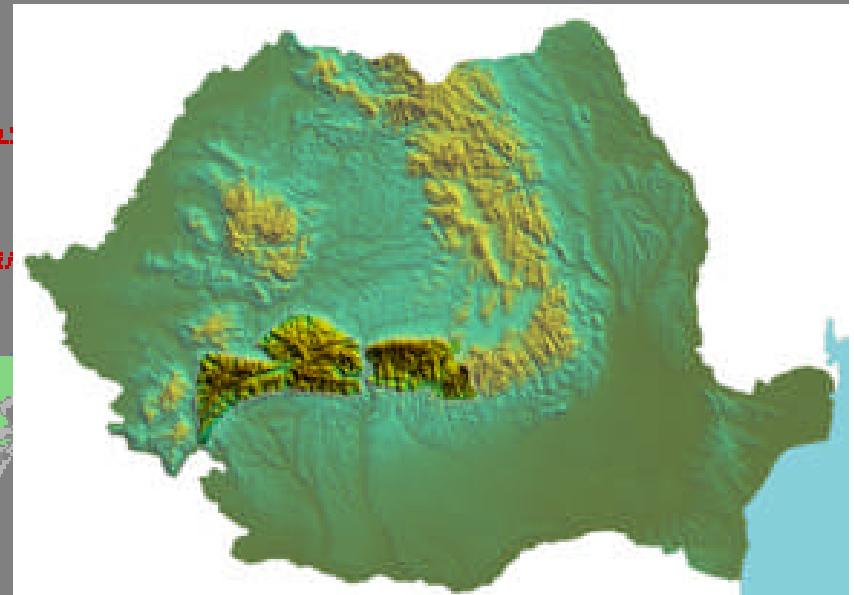
Cécile Baudot

21 ans, étudiante en EPGM



Mise en contexte

Les Carpates, principale chaîne de montagne de l'est de l'Europe, culmine avec leur plus haut massif en Roumanie, situé dans les Carpates méridionales.



Itinéraire

Traversée par les crêtes de l'ensemble des Carpates méridionales (ou Alpes de Transylvanie) de Brasov à Caransebes.

L'objectif est de passer par les points culminants, dont le plus haut sommet de Roumanie : le Moldoveanu.

Ce trajet n'est encore qu'une ébauche. Il reste tout à fait perfectible.

Budget

<u>Dépenses</u>		<u>Recettes</u>	
Billets d'avion	1000	Apport personnel	1200
Frais sur place transport nourriture	800	Bourses publiques	1500
Matériel photo reportage	500	Bourses privées	2250
Tirage photo	150		
Carte guide topo	100		
Téléphone satellite	700		
Matériel	1500		
Divers	200		
Total	4950		4950

Contact

Tel: - Tanya : 06 50 67 18 83
- Léa : 06 24 71 71 03

Mail: tanya_naville@hotmail.com
lea1204@hotmail.fr